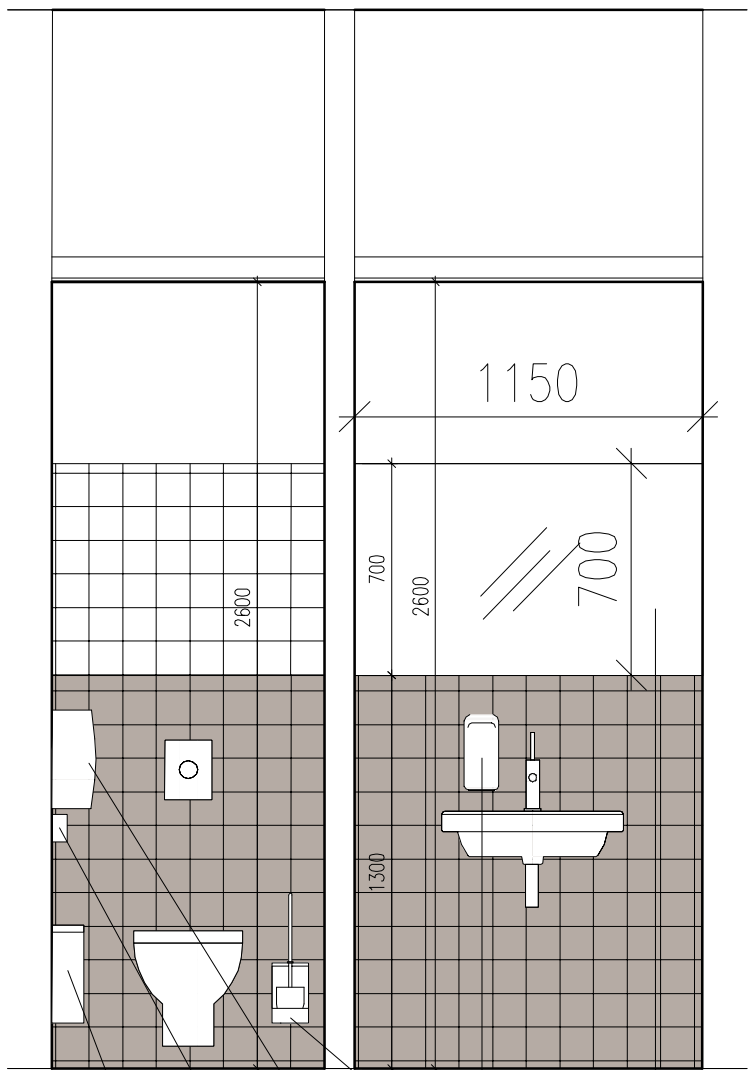
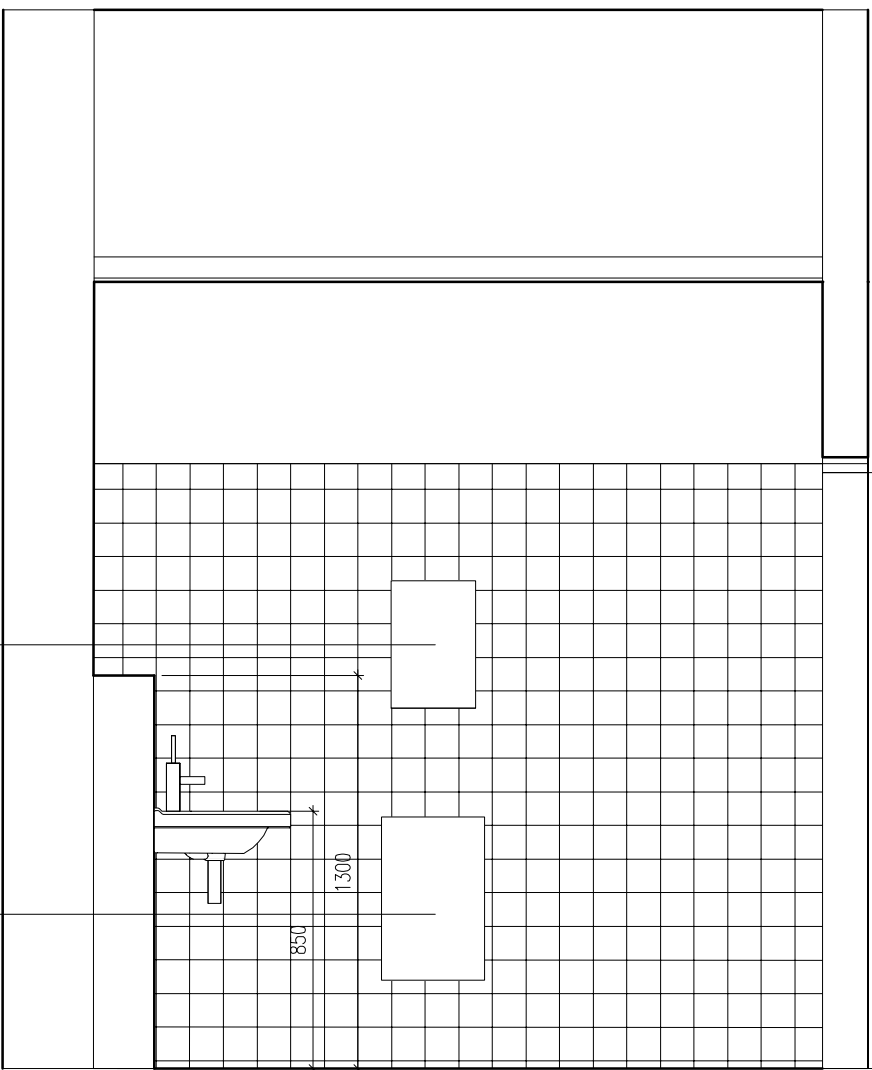


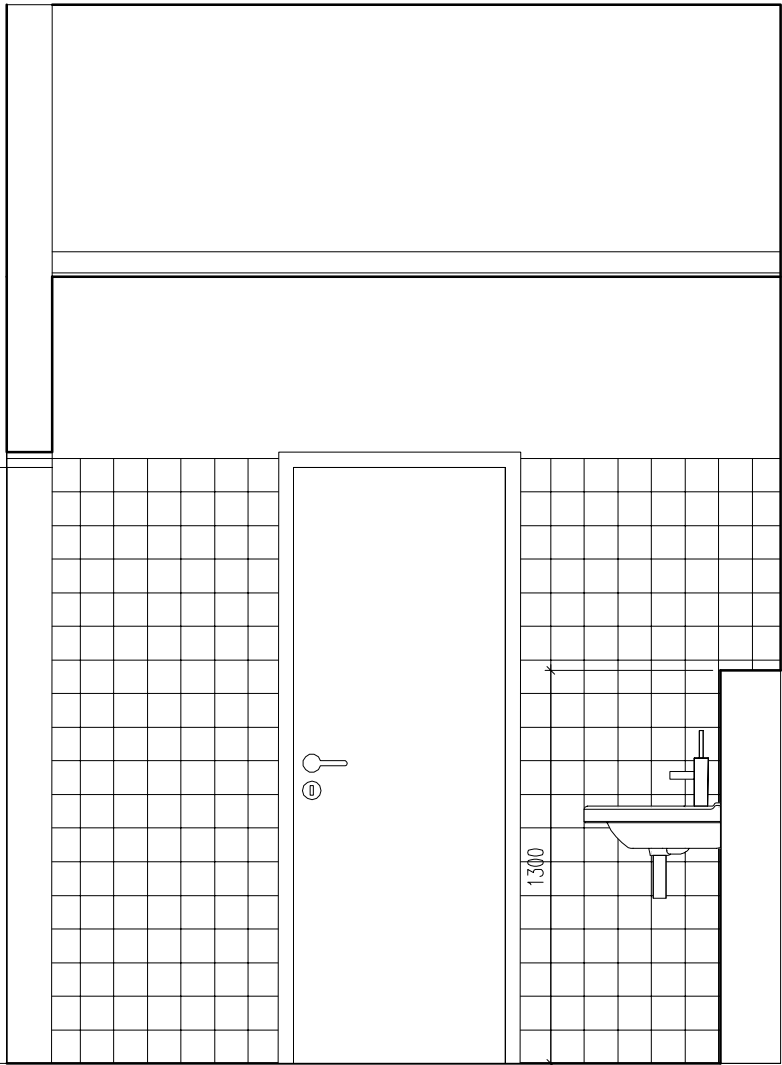
POHLED 9



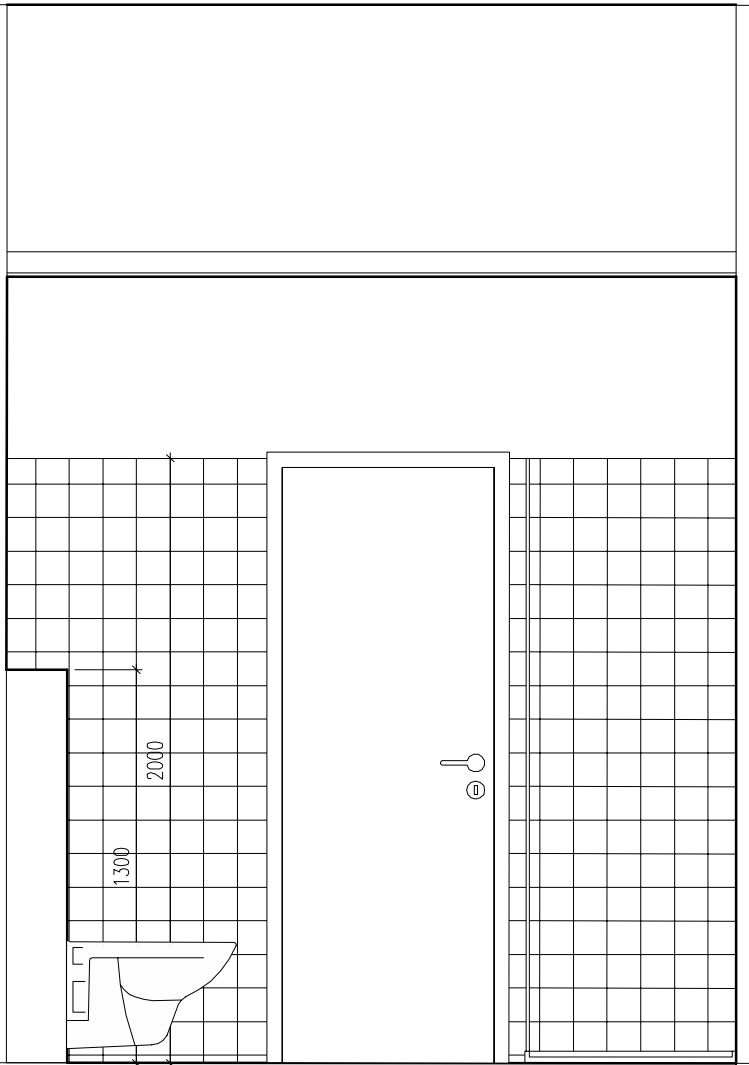
POHLED 10



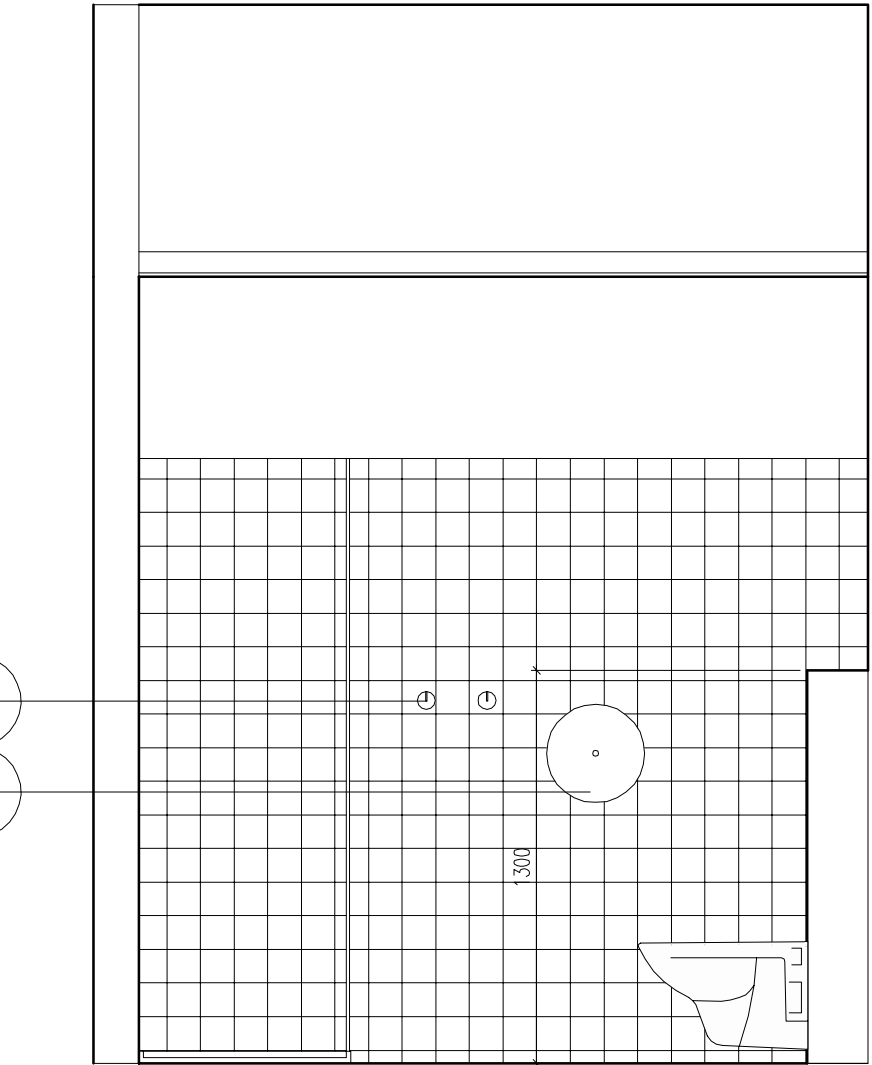
POHLED 13



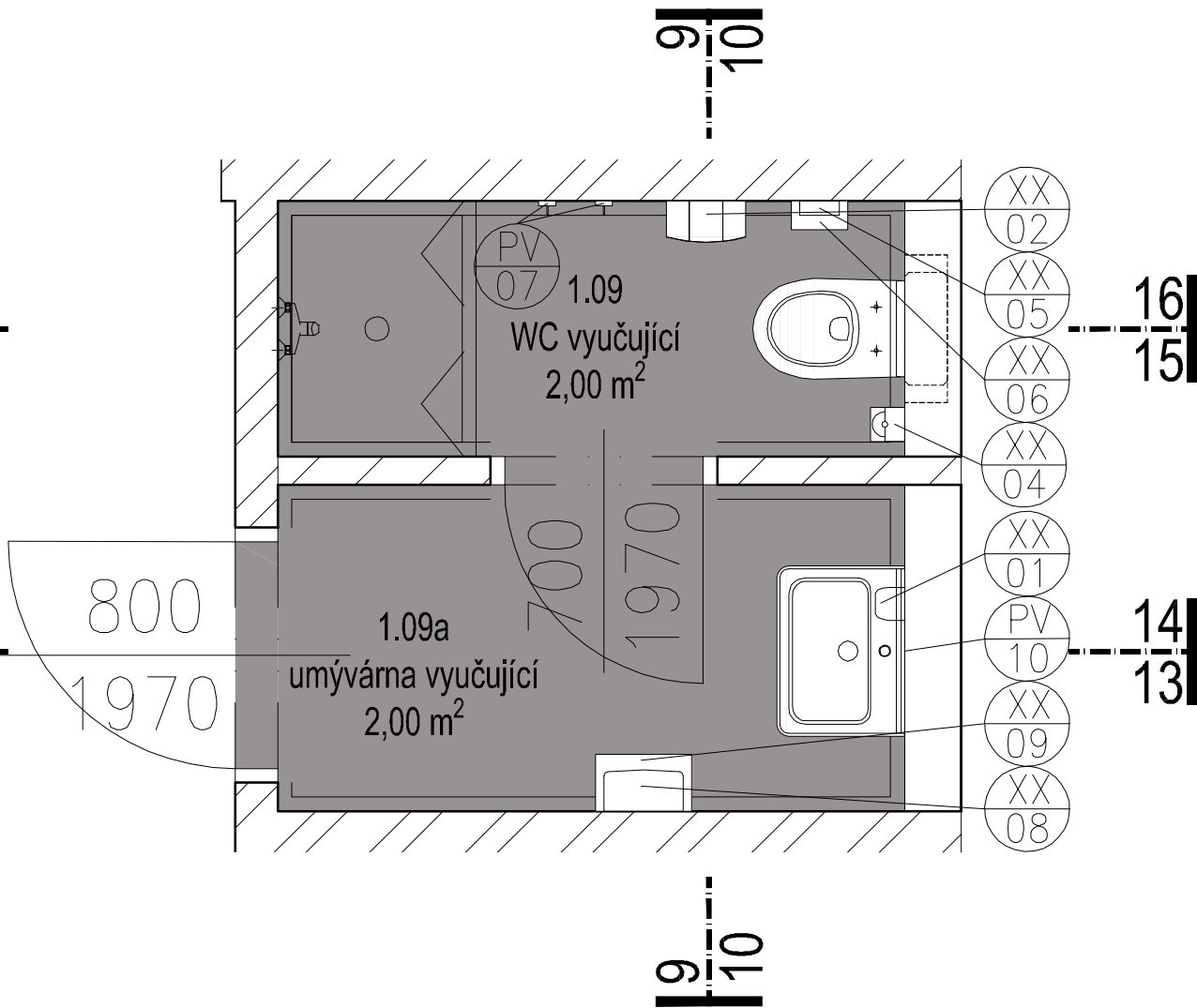
POHLED 14



POHLED 15



POHLED 16



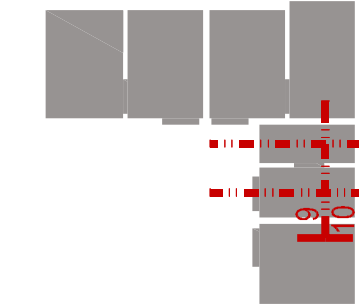
LEGENDA PRVNÍHO VYBAVENÍ SANITÁRNÍCH PROSTOR

- XX 01 Dávkovač mýdla nástěnný, 1000ml
XX 02 Držák toaletního papíru nástěnný, velký (role 300mm)
XX 03 Držák toaletního papíru nástěnný, malý, (do WC pro imobil.)
XX 04 WC sada čistící (štětka+stojánek), nástěnná
XX 05 Zásobník na hyg. sáčky (dámské WC kabiny), nástěnný
XX 06 Odpadkový koš hygienický (dámské WC kabiny) s víkem, nástěnný
XX 07 Koupelnový háček na oděv jednoramenný
XX 08 Zásobník na papírové utěrky, nástěnný
XX 09 Odpadkový koš na papírové utěrky, otevřený, nástěnný
PV 10 Zrcadlo na WC vsazené do obkladu, různé rozměry počet 1ks
rozměr 1150 x 700 mm
XX 11 NEOSAZENO umístění 1.09a, 2.09a
XX 12 SOUBOR VYBAVENÍ INVALIDNÍHO WC:

- PV 126 invalidní pevné rovné madlo, d.600mm, průměr 32mm, s krytkou, s protiskluznou úpravou, osazené na vnitřní straně dveří
PV 126 Invalidní pevné madlo tvaru L kotveno přes roznášecí desky do stěny, 700x600mm, průměr 32mm, s krytkou, s protiskluznou úpravou, určené k instalaci po stranách WC mísy
PV 126 invalidní dvojité sklopné madlo kotveno přes roznášecí desky do stěny, d.800mm, průměr 32mm, s protiskluznou úpravou, určené k instalaci po stranách WC mísy, sklápění v rozsahu 0°-90° z vodorovné do svislé polohy, na spodní části sklopného madla pryžový doraz
PV 126 invalidní pevné rovné madlo, d.700mm, průměr 32mm, s krytkou, s protiskluznou úpravou, osazeno svisle vedle umyvadla
PV 126 povrchová úprava - broušený nerez výrobky musí být typizované a certifikované, umístění dle patřících norem a výtlaků
XX 126 sklopné zrcadlo

POZNÁMKY

- První vybavení je pouze informativní není součástí dokumentace pro provedení stavby!!!
- Součástí stavby je dodávka zrcadel, a invalidních model / v legendě tučně zvýrazněno /.



1.NP = 317,00 Bpv
2.NP = 320,85 Bpv
± 0,00 = 317,00 Bpv
Maximální výška atiky nejvyššího podlaží = 327,00 Bpv

ZŠ Waldorfská
provedení nového pavilonu

MÍSTO STAVBY
COORDINATE
Mezi Rolní 34/B
158 00, Praha 5 - Jinonice

INVESTOR
MĚSTSKÁ ČÁST PRAHA 5
PRAHA 5
150 00
www.praha5.cz
KONCEPČNÍ ARCHITEKT
CONCEPT ARCHITECT
KARLÍN BLOK, s.r.o.
Pernerova 659/31a
Praha 8 - Karlín
186 00
www.karlinblok.cz
ARCHITEKTI & PROJEKTANTI
AUTORIZACE
AUTORIZOVAN

GENERALNÍ PROJEKTANT
GENERAL PLANNER
MANAŽER PROJEKTU
Jaromír Eret
ARCHITEKTI & PROJEKTANTI
KARLÍN BLOK, s.r.o.
Pernerova 659/31a
Praha 8 - Karlín
186 00
www.karlinblok.cz
ARCHITECTS & PROJECTANTS
Ing. arch. Jan Žlábek
Ing. arch. Alena Řehová
HLAVNÍ STATIK PROJEKTU
STRUCTURAL ENGINEER
Ing. Jaroslav Loskot
ODPOVĚDNÝ PROJEKTANT
RESPONSIBLE DESIGNER
Ing. Jitka Hermanová
VÝKONOVÝ ARCHITECT
DESIGNER
Ing. arch. Alena Řehová
KONTROLOVAL
CHECKED BY
Jaromír Eret

STUPEŇ DOKUMENTACE
DOKUMENTACE PRO PROVEDENÍ STAVBY
DPS

ČÁST
SEKCE
D DOKUMENTACE STAVEBNÍHO NEBO INŽENÝRSKÉHO OBJEKTU

OBJEKT (SO) - PROVOZOVNÍ SOUBOR IPS

01 PROVEDENÍ NOVÉHO PAVILÓNU

DL
PROJ

PROFESNÍ DÍL
STRUCTURE
010 ARCHITEKTONICKO - STAVEBNÍ ŘEŠENÍ
ARS

DĚLENÍ
STRUCTURE

ČLENĚNÍ
STRUCTURE

NÁZEV VÝKRESU
DOKUMENTACE PRO PROVEDENÍ STAVBY

1. a 2. NADZEMNÍ PODLAŽÍ
SPÁROREZ 1.09, 1.09a
2.09, 2.09a

DATUM
12/2017

MĚRITNO
1:25

ČÁST
SO
DL
PROJ
DĚLENÍ
ČLENĚNÍ
Č. VÝKRS
Č. REVIZE

D1 01 010 111c 00